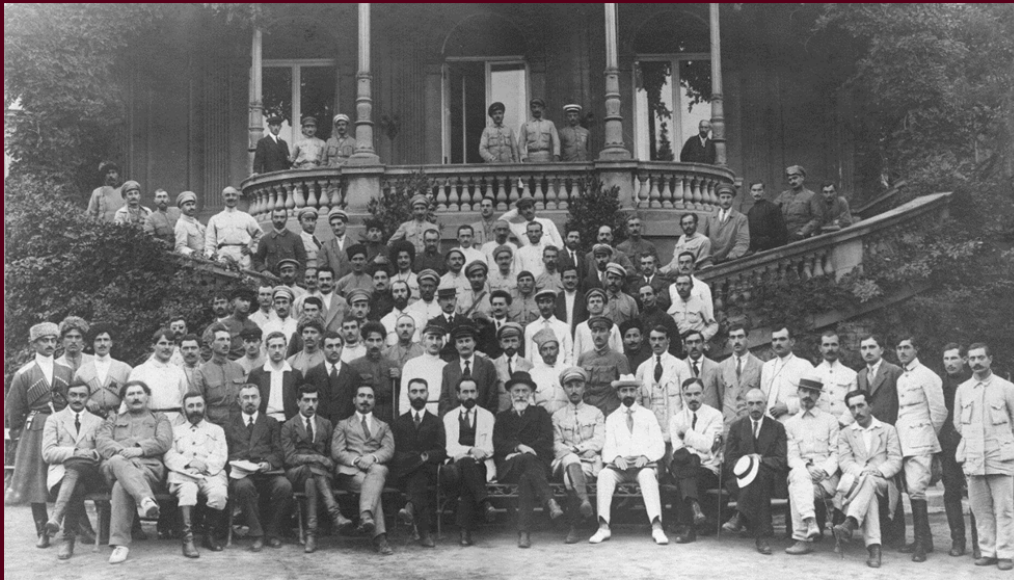


ივანე ჯავახიშვილის სახელობის თბილისის სახელმწიფო უნივერსიტეტი
ჰუმანიტარულ მეცნიერებათა ფაკულტეტი
Ivane Javakhishvili Tbilisi State University
Faculty of Humanities

აკადემიკოს გურამ შარაძისადმი მიძღვნილი
სამეცნიერო კონფერენცია
Scientific Conference
Dedicated to Academician Guram Sharadze



ისტორიული ემიგრაცია
ორი საუკუნის გზასაყარზე
Historical Emigration
at the Crossroads of two Centuries

პ რ ო გ რ ა მ ა
PROGRAMME

მაისი 25 May
თბილისი 2022 Tbilisi

პროექტის ავტორი – თსუ ჰუმანიტარულ მეცნიერებათა ფაკულტეტის ასოცირებული პროფესორი რუსუდან ნიშნიანიძე

Project Author – Rusudan Nishnianidze, Associate Professor of TSU Faculty of Humanities

საორგანიზაციო კომიტეტი:

პროფესორი ნანა გაფრინდაშვილი
ასოც. პროფესორი რუსუდან ნიშნიანიძე
ასოც. პროფესორი ეკატერინე ნავროზაშვილი
ფილოლოგიის დოქტორი ნინო პოპიაშვილი

Organizing Committee:

Professor Nana Gaprindashvili
Assoc. Professor Rusudan Nishnianidze
Assoc. Professor Ekaterine Navrozashvili
Doctor of Philology Nino Popiashvili

რეგლამენტი:

მოსვენება – 15 წუთი
დისკუსია – 5 წუთი
სამუშაო ენა – ქართული

Time Limit:

Presentation at the section meeting – 15 minutes
Participation in discussions – 5 minutes
Working language – Georgian

12.00 -13.00

კონფერენციის გახსნა და მისალმება

იღია ჭავჭავაძის გამზ. N1, თსუ I კოჩპუსი, 107-ე აუდიტორია

ივანე ჭავჭავაძის სახელობის
თბილისის სახელმწიფო უნივერსიტეტის რექტორი, პროფესორი
გიორგი შარვაშიძე

ივანე ჭავჭავაძის სახელობის თბილისის სახელმწიფო
უნივერსიტეტის ჰუმანიტარულ მეცნიერებათა ფაკულტეტის დეკანი, პროფესორი
ნანა გაფრინდაშვილი

საფრანგეთის ქართული სათვისტომოს ყოფილი თავმჯდომარე
ოთარ პატარიძე

ივანე ჭავჭავაძის სახელობის თბილისის სახელმწიფო უნივერსიტეტის
ჰუმანიტარულ მეცნიერებათა ფაკულტეტის პროფესორი, აკადემიკოსი
ელგუჯა ხინთიბიძე

სახელმწიფო ენის დეპარტამენტის თავმჯდომარე, პროფესორი
გიორგი ალიბეგაშვილი

ივანე ჭავჭავაძის სახელობის თბილისის სახელმწიფო
უნივერსიტეტის ჰუმანიტარულ მეცნიერებათა ფაკულტეტის ასოცირებული პროფესორი
რუსუდან ნიშნიანიძე

12.00 -13.00

Opening of the Conference and Welcome Speeches

1, Ilia Chavchavadze Avenue, TSU 1st Building, Auditorium 107

Rector of Ivane Javakhishvili Tbilisi State University, Professor
George Sharvashidze

Dean of the Faculty of Humanities,
Ivane Javakhishvili Tbilisi State University, Professor
Nana Gaprindashvili

Former Chairman of the Georgian Community in France
Otar Pataridze

Ivane Javakhishvili Tbilisi State University, Professor, Academician
Elguja Khintibidze

Head of the State Language Department, Professor
Giorgi Alibegashvili

Ivane Javakhishvili Tbilisi State University, Assoc. Professor
Rusudan Nishnianidze

13.00 – 14.00

წიგნის წარდგინება/Book Presentation

ილია ჭავჭავაძის გამზ. N1, თსუ I კოჩპუსი, 107-ე აუდიტორია
1 Ilia Chavchavadze Avenue, TSU 1 st Building, Auditorium 107

მოდერატორი – მწერალი, პროფესორი როსტომ ჩხეიძე

Moderator – Writer, Professor Rostom Chkheidze

**ქართველი ემიგრანტის, გიორგი გამყრელიძის წიგნი
„გიორგი გამყრელიძე – წერილები არქივიდან“**

**Book by Georgian Emigrant Giorgi Gamkrelidze
"Giorgi Gamkrelidze – Letters from the Archive"**

რეცენზენტები: ლალი ცომაია, რუსუდან ნიშნიანიძე,
კონსტანტინე ზ. გამსახურდია, მაია ჯალიაშვილი

Reviewers: Lali Tsomaia, Rusudan Nishnianidze,
Konstantine Z. Gamsakhurdia, Maia Jaliashvili

14.00 –14.30

შესვენება/Break

14.30–17.10

სხდომა I Session

ილია ჭავჭავაძის გამზ. N1, თსუ I კოჩპუსი, 107-ე აუდიტორია
1 Ilia Chavchavadze Avenue, TSU 1 st Building, Auditorium 107

სხდომის თავმჯდომარე – ასოცირებული პროფესორი რუსუდან ნიშნიანიძე

Session Chaired by – Assoc. Professor Rusudan Nishnianidze

14.30 –14.50

ავთანდილ ნიკოლეიშვილი/Avtandil Nikoleishvili

**დაღო აჩვედაძე – ემიგრაციაში მოღვაწე მწერალი (ახალი მასალები)/Lado Arveladze – Writer
Working in Emigration (New Materials)**

14.50 -15.10

პაატა ნაცვლიშვილი/Paata Natsvlishvili

დავით საღიხაშვილის გადქსიდი მემუაჩები/Memoirs of David Sagirashvili in Verse

15.30 –15.50

რუსუდან ნიშნიანიძე/Rusudan Nishnianidze

ღიგეაგუჲური კონტრასტები სამანს აქეთ და სამანს იქით/Literary Contrasts within Borders and Beyond

15.50 –16.10

ოთარ ჯანელიძე/Otar Janelidze

ყახის ხედშეკუდება და ქახთური პოლიტიკუჲი ემიგრაცია/The Treaty of Kars and Georgian Political Emigration

16.30 –16.50

ილია თავბერიძე/Ilia Tavberidze

ჯოჲჯ ბადანჩინი საქახთვედროში/George Balanchine in Georgia

16.50 – 17.10

ნესტან კუტივაძე/Nestan Kutivadze

თამაჲ პაპავას პუბლიკაციები გეჲმანიიდან/Tamar Papava Publications from Germany

17.10 –19.10

სხდომა II Session

*ილია ჭავჭავაძის გამზ. N1, თსუ I კოჲპუსი, 107-ე აუდიტოჲია
1 Ilia Chavchavadze Avenue, TSU 1 st Building, Auditorium 107*

**სხდომის თავმჯდომარე – ქართული ემიგრაციის ისტორიისა და გეოგრაფიის
ინსტიტუტის დირექტორი პაატა ნაცვლიშვილი**

**Session Chaired by – Director of the Georgian Emigration History and Geography
Institute Paata Natsvlishvili**

17.10 –17.30

რუსუდან დაუშვილი/Rusudan Daushvili

ქახთვედი ოპეჲის მომღეჲები ემიგრაციაში/Georgian Opera Singers in Emigration

17.30 –17.50

ნიკოლოზ ჯავახიშვილი/Nikoloz Javakhishvili

*ღაგვიის ქახთური დიასპოჲის ისტორიიდან (XX საუკუნის 20-იანი წლებიდან –
40-იანი წლების დასაწყისამდე)/From the History of Georgian Diaspora in Latvia
(from the 20th – to the 40th of XX Century)*

17.50 – 18.10

თორნიკე კობიაშვილი/Tornike Kobiashvili

იოსებ ელიგულაშვილი – ეროვნული საგანძულის კვადრატები/Ioseb Eligulashvili – In the Footsteps of the National Treasure

18.10 – 18.30

მანანა კვათაია/Manana Kvataia

გრეგორი რობაკიძის „ჩემი განმარტების“ პარადიგმატიკისათვის/For the Paradigmatic „My Explanation“ of Grigol Robakidze

18.30 – 18.50

ნათელა ჩიტაური/Natela Chitauri

იდეოლოგია – მიგრაციული მწეხრობის იმაგოლოგიური კონტექსტი/Identity – In the Migration Literature Imagological Context

18.50 – 19.10

მარიამ მარჯანიშვილი/Mariam Marjanishvili

მათე კერესელიძის ეპისტოლეები მოგვითხრობენ/Mate Kereselidze's Epistles Tell Us

19.10 – 19.30

კონფერენციის დახურვა/Closing of the Conference

დაიბეჭდა თსუ გამომცემლობის სტამბაში

0128 Tbilisi, ილია ჭავჭავაძის გამზირი 1
1 Ilia Tchavtchavadze Avenue, Tbilisi 0128
Tel 995 (32) 225 04 84, 6284/6279 995 (32) 225 27 36



უნივერსიტეტის
გამომცემლობა